

蛹

头、胸(图4) 呼吸管角状,管壁较厚,管缘有密集的分枝的细刺毛,形成一暗三角区。翅鞘颜色较深,其上有清楚的翅脉痕迹,尤以 V.3—V.6 最为明显,毛序如图。

腹(图5) 腹毛 1-I 发达,树丛状。腹毛 1-II 分 4 枝,而在 III—VII 节则为单枝,腹毛 3-II—III 长,单枝,在 IV—VI 节分 2—3 枝,腹毛 5-V—VII 长,分为 2 枝,其余各节均为单枝,腹毛 9-I—VI 为单枝, VII 节分 3 枝, VIII 节分 5—7 枝,每枝具侧芒。腹毛 7、8、10、11—III—VII 多为单枝或分 2 枝。

尾鳍扇状,除缘毛外,鳍板上有稀疏的细刺毛。腹节 I—VIII 背、腹板上有较多的细刺毛,尤以腹节 VIII 背板更为密集。

辛东伊蚊幼虫与美腹伊蚊幼虫 *Aedes (F.) pulchiventer* 极为相似,主要区别如下。

辛 东 伊 蚊	美 腹 伊 蚊
胸、腹无典型星状毛 呼吸管毛 1-S 分 3 枝 腹毛 5-VIII 单枝。 尾腮长为尾鞍的 4—5 倍 栉齿 57—65 个	胸、腹有星状毛 呼吸管毛 1-S 分 8—12 枝 腹毛 5-VIII 分多枝。 尾腮长为尾鞍的 2 倍 栉齿 50 个左右

董学书 王学忠

(Dong Xue-shu Wang Xue-zhong)

云南省疟疾防治研究所

(Institute of Malaria Control and Research of Yunnan Province)

42
351
T926
NH

动物分类学报

ACTA ZOOTAXONOMICA SINICA

第 10 卷

第 3 期

Vol. 10

No. 3

1985



中国动物学会 编辑
中国昆虫学会 编辑
科学出版社 出版

辛东伊蚊幼虫及蛹的记述*

DESCRIPTIONS OF THE LARVA AND PUPA OF *AEDES (FINLAYA) SINTONI* BARRAUD, 1924 143390-1. PDE

辛东伊蚊 *Aedes (F.) sintoni* Barraud, 1924

模式标本产于喜马拉雅山西部的克什米尔,其幼虫至今不详。

1980年笔者等在进行云南蚊虫调查时,在滇西北高原地区,海拔3,500米的德钦县树洞中,采获一批辛东伊蚊幼虫及蛹,并育出成蚊。鉴于 Barraud 1924只描述过辛东伊蚊的成蚊,对幼虫及蛹未作描述,故将所获之幼虫及蛹描述如下。

幼虫

头(图1)近似方形,宽大于长,口刷在中间部分有许多梳状毛。头毛1-c细长,色淡;4-c很小,分3—4枝,位于5-c后内侧;5-c和6-c位于头近前缘,几乎成平行排列,5-c分5枝;6-c分3—4枝。7-c位于触角之后,6-c之外后方,分4—5枝。8-c单枝,较长,9-c小,单枝。触角较细,全长有稀疏小刺,触角毛1-A,生于触角中央约1/2处,分

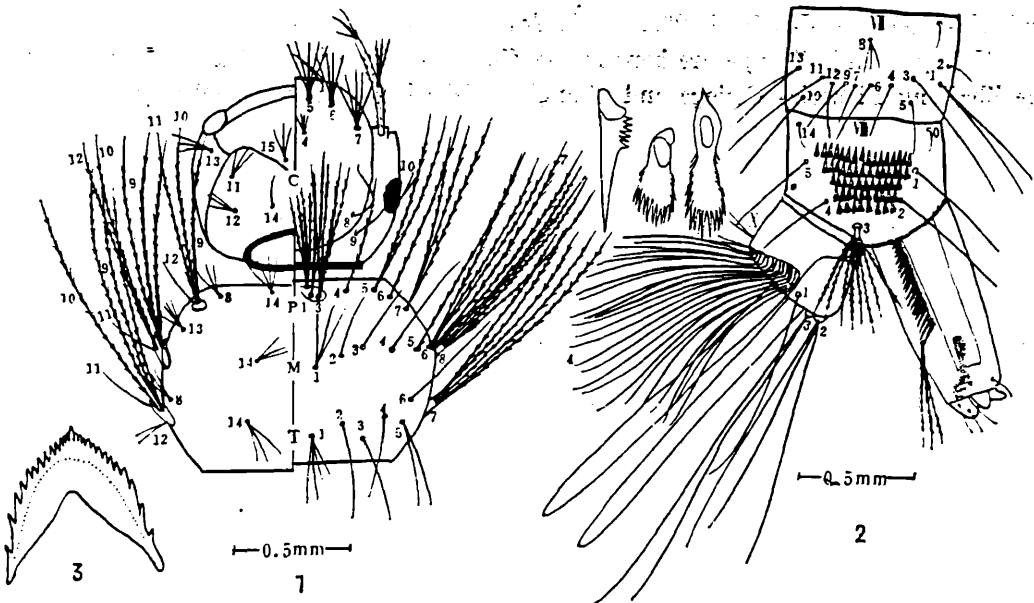


图1—3 辛东伊蚊 *Aedes (F.) sintoni* Barraud

1. 幼虫头胸部 (cephalothorax of larva) 2. 幼虫尾节 (caudal segment of larva)
3. 颊板 (mental plate)

* 本文承陆宝麟教授指导,本所廖开信同志参加采集标本,均此致谢。

3—4 枝,每枝具侧芒。颊板(图 3)近三角形,除顶齿外,两侧各有 12—14 个侧齿。

胸(图 1)·前胸毛 1-3-P,生在一瘤突上,各分 2—4 枝。4-P 单枝,5-P 分 2 枝;6-P 单枝,7-P 分 3 枝。中胸毛 1-M 分 3 枝,2-3-M 均简单。5-M 和 6-M 较长,单枝,7-M 分 3 枝,8-M 分 5—6 枝。后胸毛 1-T 分 4—5 枝,2-4-T 单枝,5-T 分 2 枝,6-T 单枝,7-T 分 5—7 枝。前胸侧毛 9、10、12-P 长;11-P 短小,瘤突无瘤刺。中胸侧毛瘤突发达,有瘤刺 2—3 个,除 11-M 外,其余均为不分枝的长毛。后胸侧毛 9、10-T 为长毛,11、12-T 为短毛,瘤突上有瘤刺 2—3 个。各胸侧毛的长毛均有细侧芒。

腹毛 1-I—VII 分 3—7 枝,腹毛 6-II—VII 分 2—3 枝,腹毛 13-II—VII 大而分 4—5 长枝。

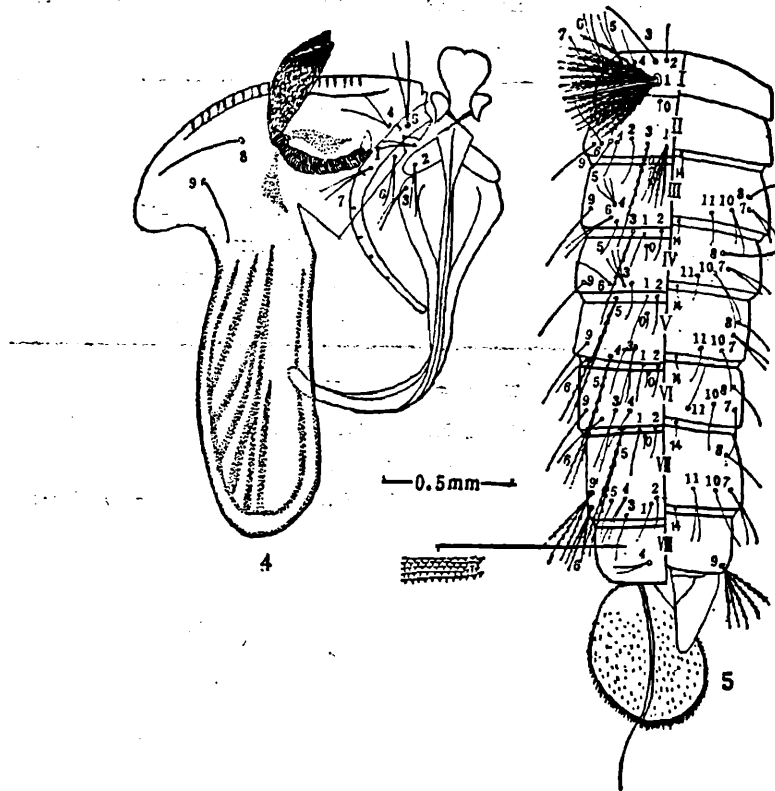


图 4—5 辛东伊蚊 *Aedes (F.) sintoni* Barrand

4. 蛹头胸部 (cephalo thorax of pupa) 5. 蛹腹部 (abdomen of pupa)

尾节(图 2) 栉齿 57—65 个,排列成一三角形齿区,全部栉齿末端缝状,两侧有细侧缝。

呼吸管指数 2.2,长为基宽的 2.1 倍。梳齿 19—22 个,基部者小,愈向端部逐渐增大,除基部者外,每齿有 3—6 侧牙。呼吸管毛 1-S 位于管末端 $\frac{2}{5}$ — $\frac{1}{3}$ 处,其毛尖超过管的末端,分 3 枝,每枝具侧芒。

腹毛 1-X 单枝,长为尾鞍的 3—3.5 倍,2-X 分 3 枝,3-X 分 2 枝,4-X 11—13 株,每株分 2—3 枝,有 1—2 株生在栅区外,尾腮细长,为尾鞍的 4—5 倍,末端尖削。