

**Aedes (Stegomyia) apicoargenteus**  
**var. denderensis var. n.**  
**(Culicidae)**

par J. WOLFS

Les larves du Moustique que je décris ici ont été trouvées dans un trou d'arbre sur la presqu'île de Dendere, à Costermansville, Congo belge.

Nous avons obtenu en élevage individuel 2 mâles et 3 femelles. Plusieurs adultes ont été capturés sur place, mâles et femelles.

Nous ne trouvons pas de différence entre les larves de *Aedes (Stegomyia) apicoargenteus* et celle de la nouvelle variété. La même remarque est vraie aussi pour les nymphes.

Les adultes, toutefois, diffèrent de *A. (St.) apicoargenteus* par plusieurs points et notamment aussi par les genitalia. Ils ont une grande ressemblance avec *A. (St.) fraseri* dont ils diffèrent par les genitalia.

**FEMELLE.**

*Tête* : La tête est noire, avec écailles blanches argentées autour des yeux, et lignes blanches argentées médianes et latérales. Les écailles dressées sont noires. Tori avec écailles argentées. Il y a des écailles blanches sur l'extrémité distale des palpes.

*Thorax* : Noir, et couvert d'écailles étroites noires. Il y a une paire de taches plus ou moins rondes formées d'écailles argentées et larges sur la moitié antérieure du scutum. Ces taches n'atteignent pas l'angle scutal. Une tache d'écailles blanches et larges se trouve devant la base des ailes. Une petite tache d'écailles argentées, larges, se trouve au milieu du bord antérieur. Quelques spécimens ont une ligne d'écailles

un anneau à la base. Le deuxième segment a un anneau blanc à la base qui se prolonge en une ligne blanche sur la face latérale extérieure. Cette ligne atteint presque l'apex. Segments 3, 4, et 5 sont noirs.

*Pattes postérieures* : *Fémur* : Moitié basale couverte d'écailles argentées. Il y a une grande tache d'écailles argentées à l'apex. La face postérieure est blanche à la base sur les 2/5. — *Tibia* : Il y a une tache blanche à environ 1/3. Cette tache se prolonge jusqu'à la base en passant à la face postérieure. — *Tarses* : Segments 1, 2, et 3 avec un anneau blanc étroit à la base. Les anneaux sont plus larges sur le côté postérieur que sur le côté antérieur. Le 4<sup>e</sup> segment est blanc avec quelques écailles noires à l'apex. Une fine ligne d'écailles noires monte de l'apex et se termine un peu au-delà de la moitié du segment sur le côté postérieur. Le segment 5 est très variable; généralement avec écailles blanches à la base et écailles noires à l'apex. Parfois les écailles blanches dominant, parfois les écailles noires.

*Genitalia du mâle* :

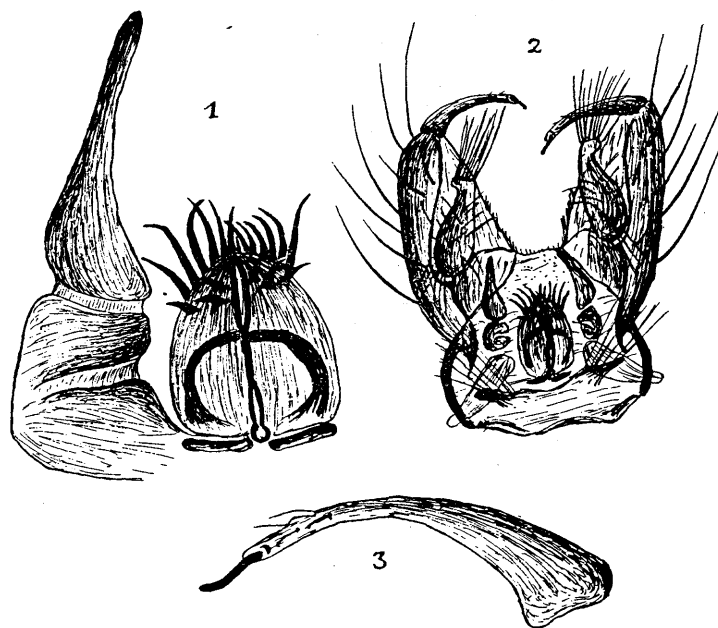
Les lobes du tergite sont bas mais bien séparés, ayant chacun environ 6 longs poils. Le lobe basal a une encoche à l'extrémité supérieure, sur laquelle se trouve environ 10 longs poils. Le phallosome montre de 15 à 20 fortes épines dont certaines sont placées en couronne. La claspette est courbée et s'amincit progressivement, ayant à l'extrémité une forte épine courbée.

#### BIBLIOGRAPHIE

- G. H. E. HOPKINS. — *Mosquitoes of the Ethiopian Region*. Part. I.  
F. W. EDWARDS. — *Mosquitoes of the Ethiopian Region*. Part. III.

étroites et jaunes partant de cette tache en ligne médiane. Cette ligne se divise devant l'espace préscutellaire en suivant les bords de cette espace; sur d'autres spécimens cette ligne n'existe que sur le tiers postérieur du scutum. Tous les spécimens ont deux lignes sublatérales d'écailles étroites jaunes. Le scutellum a des écailles larges, argentées, sur les trois lobes. Il y a une tache d'écailles argentées sur le lobe pronotal postérieur.

*Abdomen* : Il y a des taches basales d'écailles argentées sur chaque tergite. Tergites 5, 6, et 7, avec une tache médiane d'écailles argentées.



*Pattes antérieures* : *Fémur* : Ligne irrégulière d'écailles argentées sur le bord inférieur. Quelques écailles argentées sur la face antérieure avec tendance à former une courte ligne juste avant l'apex. — *Tibia* : Petite tache blanche basale sur le côté postérieur. — *Tarses* : Tarses 1 et 2 avec un étroit anneau basal blanc. Tarses 3, 4, et 5 sont noirs.

*Pattes intermédiaires* : *Fémur* : Il y a une tache d'écailles argentées au milieu et à l'apex. Une ligne irrégulière d'écailles argentées sur le bord inférieur. — *Tibia* : Le tibia est noir sauf une petite tache blanche à la base sur la face postérieure. — *Tarses* : Le premier segment a