

Culex (Neoculex) Wansoni sp. n.

PAR

J. WOLFS.

Culex (Neoculex) wansoni est une petite espèce sans ornementation spéciale, d'aspect noirâtre. Les adultes, cinq femelles et trois mâles, ont été obtenus à Coquilhatville, par élevage individuel de larves trouvées dans une tranchée d'écoulement des eaux de pluie contenant peu de végétation.

FEMELLE. — *Tête* : Les écailles dressées sont noires et peu nombreuses, au bord des yeux il y a une rangée d'écailles blanches larges, aplaties. Les autres écailles sont noires.

Palpes très courtes.

Thorax : Noir, sur le mesonotum de la plupart des spécimens on note la présence de deux lignes médianes longitudinales et entre les deux une troisième très fine. Ces lignes ne sont visibles que quand l'imago est tourné vers la lumière; elles ne sont pas formées d'écailles mais au contraire par le tegument mis à nu. Pas de soies acrosticales.

Les pleures sont un peu plus clairs que le mesonotum. Sur le mesepimère présence d'un poil inférieur mais pas d'écailles. Quelques écailles blanches seulement sur le sternopleura inférieur.

Abdomen : Les tergites sont noirs sans la moindre tache. Les sternites 1 à 6 sont couverts d'écailles blanches, 7 et 8 noirs.

Pattes : *Antérieures* : noires. Sur la face postérieure du fémur il y a au milieu une ligne blanche de la base à l'apex.

Moyennes : noires. Sur la face postérieure du fémur une ligne blanche sur le bord inférieur de la base à l'apex, un peu plus large à la base.

Postérieures : Tibia et tarsi noirs. Au fémur, la face antérieure est blanche de la base à l'apex et il y a une ligne dorsale noire de la base à l'apex. La face postérieure est blanche sur la moitié basale avec une ligne blanche sur le bord inférieur qui continue jusqu'à l'apex.

Ailes : écailles noires, le long des nervures elles sont longues et étroites.

MALE. — Ressemble à la femelle, palpes ayant $\frac{3}{4}$ de la longueur de la trompe, quelques poils au bout du dernier segment.

Genitalia : Lobe et coxite comme chez *C. albiventris*. Les feuilles diffèrent toutefois de *C. albiventris*. Le phallosome est d'une structure particulière. Il semble fait de deux pièces triangulaires ayant une pointe vers l'extérieur. Sur chaque pièce quelques tubercules sont visibles. Chaque pièce a deux grosses épines superposées à la pièce. Les deux épines extérieures se joignent (voir dessin).

LARVE.

Description de la larve.

La description est faite d'après huit larves et leurs dépouilles larvaires.

Antennes :

Moitié la longueur de la tête — touffe située au 4/5 comprend 20 à 25 soies plumeuses.

Antenne spiculée.

Tête :

Soie A. comprend 4 à 5 branches courtes plumeuses.

Soie B. une branche un peu plus longue que la tête et plumeuse.

Soie C. une branche un peu plus longue que la tête et plumeuse.

Soie d. une branche simple pas très longue.

Soie e. deux branches simples.

Soie f. une branche simple.

8^e Segment :

Soie A. comprend 5 branches plumeuses.

Soie B. comprend 7 à 10 branches plumeuses dont une parfois bifide.

Soie C. une branche forte plumeuse.

Peigne comprenant environ 50 écailles « frangées » sur le côté et à l'apex.

Segment anal :

Selle complète — soie de la selle petite avec 3 ou 4 branches.

Soies caudales très longues et doubles.

On trouve 10 touffes dans la région barrée.

Branchies dorsales 2 1/2 fois la longueur de la selle; branchies ventrales 1 1/2 fois la longueur de la selle.

Siphon :

Très chitinisé — index 9 à 10, pecten d'environ 13 épines de forme spéciale; elles ont un denticule secondaire près de la base et 3 ou 4 denticules à l'apex.

Sur le siphon nous notons 3 touffes subventrales et 3 touffes latérales.

NYMPHE.

Description de la nymphe.

Segment thoracique :

R. trois branches.

- P. une branche.
- O. quatre branches.

1^{re} Segment :

- S. longue et simple.
- T. plus courte et double.
- U. très courte et simple.

2^e Segment :

- B. simple, longueur $\frac{3}{4}$ segment.
- C. $\frac{1}{2}$ longueur de segment — une vingtaine de branches
- Soie 1. longue et simple.
- Soie 2. double.
- Soie 3. simple.
- Soie 4. environ 5 à 7 branches — courte.

3^e Segment :

- B. double, plus longue que segment (cette soie est parfois simple).
- C. même longueur qu'au 2^e segment mais seulement sept branches.
- 1. environ 5 branches — courte.
- 2. à peu près même longueur que 1, avec 5 à 7 branches.

4^e Segment :

- Soies 1 et 2, même qu'au segment 3.
- B. simple — longueur $1 \frac{1}{2}$ segment (cette soie parfois double).
- C. même qu'au 3^e segment.

5^e Segment :

- 1. trois branches.
- 2. simple.
- B. simple — longueur de deux segments.
- C. trois branches.

6^e Segment :

- 1. deux branches.
- B. simple — longueur $1 \frac{1}{2}$ à $1 \frac{3}{4}$ segments.
- C. trois branches.

7^e Segment :

- A. 4 à 5 branches plumeuses.
- B. double — longueur $\frac{3}{4}$ segment.
- 2. double.
- C. plusieurs branches courtes.

8^e Segment :

- A. 6 à 8 branches plumeuses.
- A₁. une branche parfois bifide.

Nageoires : Sans soie terminale.

Le bord extérieur est renforcé.

Le bord intérieur et inférieur presque invisible sous lamelle.

Dans le matériel en main, les nageoires se croisent dans tous les

spécimens, et de ce fait, elles n'atteignent pas la largeur du dernier segment.

La nervure médiane est épaissie à l'extrémité.

Trompette : Très chitinisée comme le siphon chez la larve.

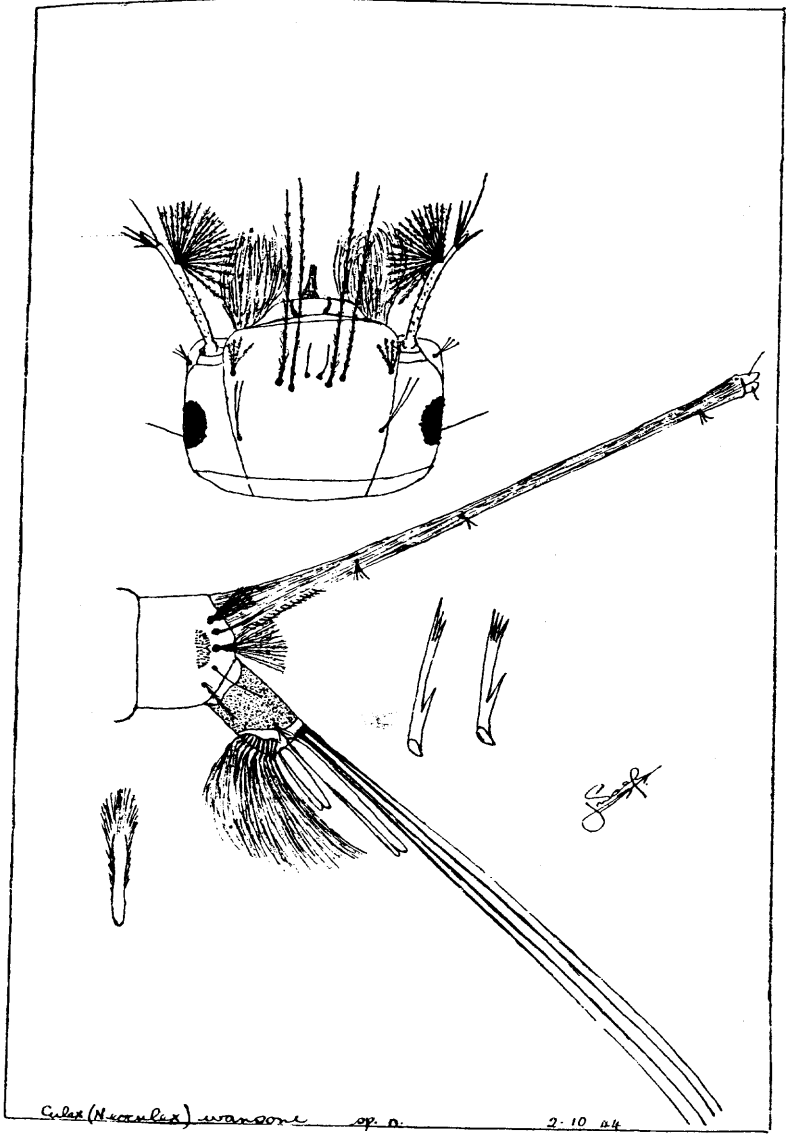
Ouverture étroite et non prolongée en fente.

Dans le tableau se trouvant dans le livre d'Edwards, « Mosquitoes of Ethiopian Region », ce moustique se placerait immédiatement après *C. (N) acrostichalis*, et avant *C. (N) albiventris*.

« Acrostichal bristles absent, tergites entirely black scaled, sternite 7 black. »

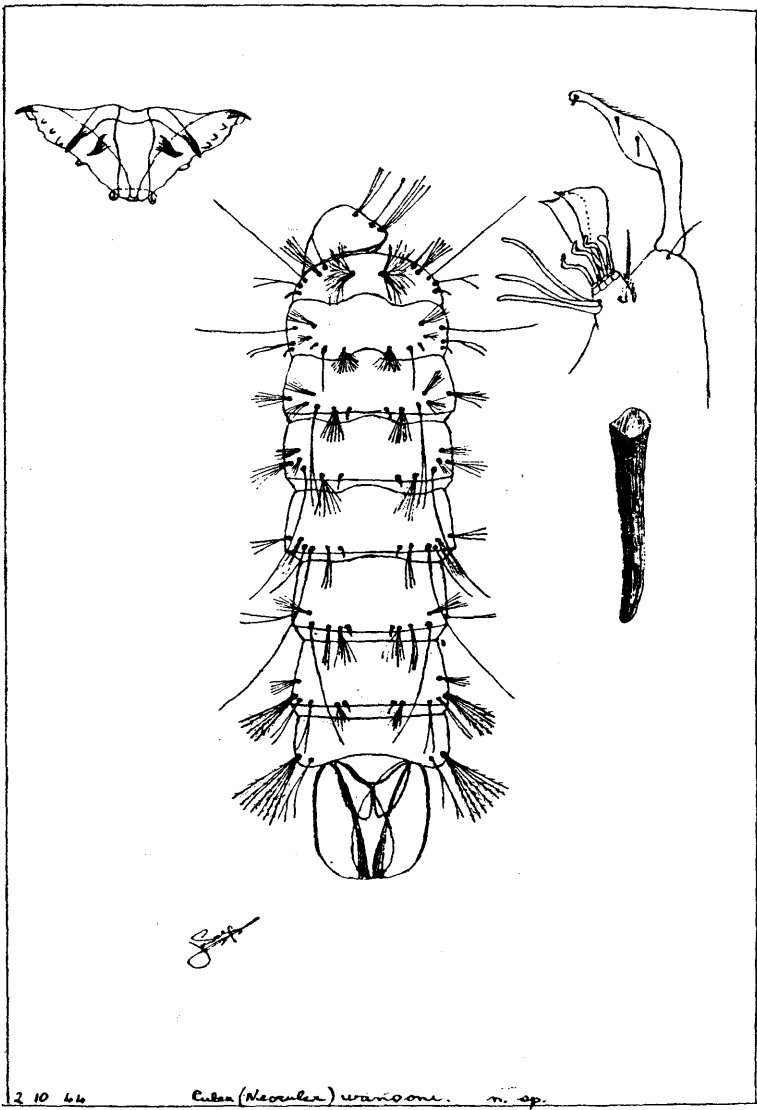
Samenvatting. — Beschrijving van volwassen dieren, van larven en van poppen van *Culex wansoni* n. sp. ontdekt in Coquilhatstad.

Het soort vindt plaats tusschen *C. acrostichalis* en *albiventris*.



Culex (N. varipes) wansoni sp. n.

2-10-44



2 10 44

Euxoa (Neorula) wainwrighti n. sp.