

dupl-

121700-3-1. ADC

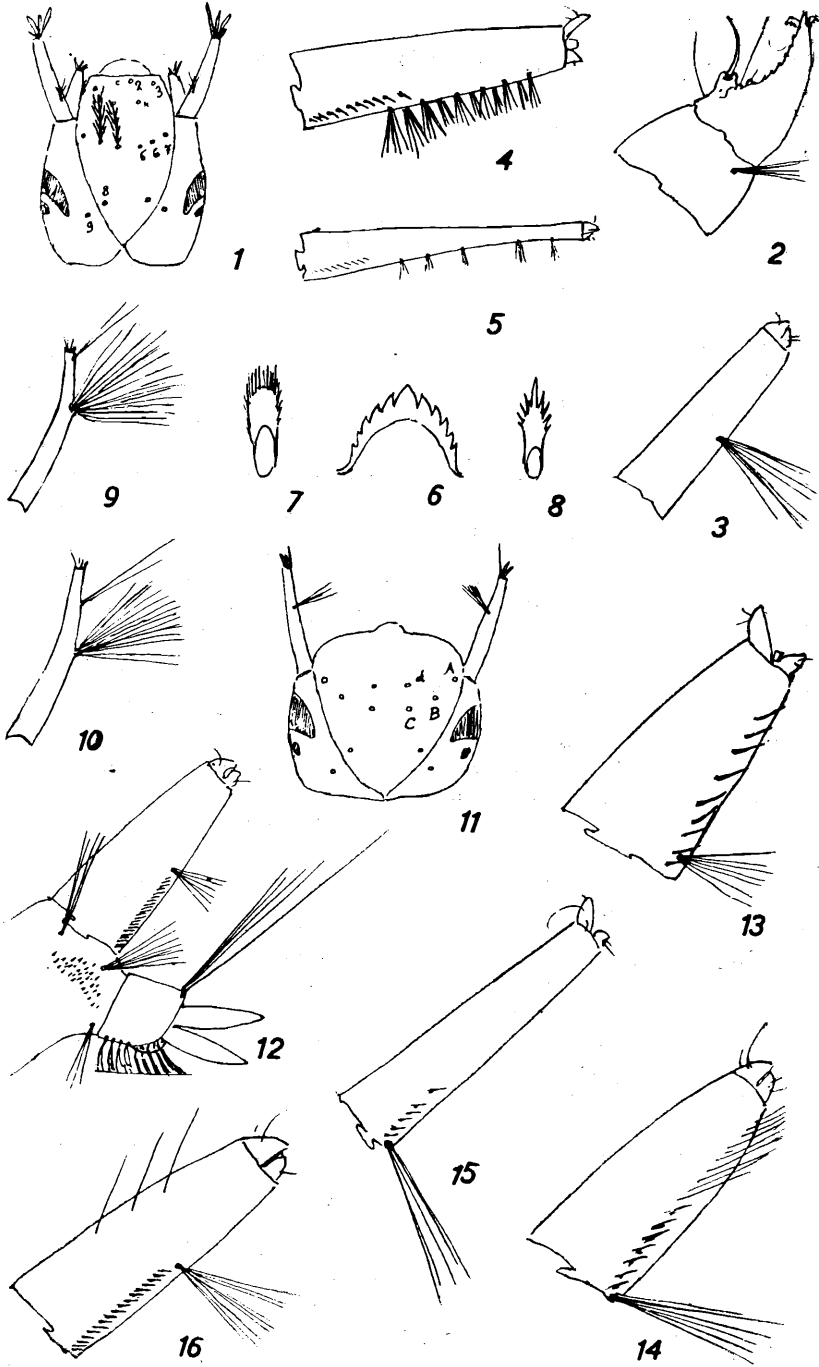
Reproduced by United States Department  
of Agriculture for Official use.

**CLEF DICHOTOMIQUE DES LARVES  
DE CULICINÆ  
DU BASSIN SOUS-PYRÉNÉEN**

par M. SIGART.

1. Absence de siphon (*Anophelini*) . . . . . 2  
Présence de siphon (*Culicini*) . . . . . 5
2. Soies frontales (soies n<sup>os</sup> 5, 6, 7) simples, courtes. *Anopheles plumbeus*  
Soies frontales longues, portant des rameaux (*fig. 1*) . . . . . 3
3. Soies clypéales antéro-externes (soie n<sup>o</sup> 3) en buisson.  
*A. maculipennis*  
Soies clypéales antéro-externes simples ou avec de fins ramuscules  
latéraux. . . . . 4
4. Tête avec trois bandes transverses sombres. Soies clypéales antéro-  
internes (n<sup>o</sup> 2) avec de fins ramuscules sur toute leur hauteur.  
Soies occipitales internes (n<sup>o</sup> 8) avec 3-5 branches. . . *A. algeriensis*  
Tête avec taches sombres. Soies clypéales antéro-internes simples ou  
à peine divisées à leur extrémité. Soies occipitales internes simples  
ou bifurquées. . . . . *A. claviger*
5. Siphon modifié pour percer les racines (*fig. 2*).  
*Taenitrynchus richiardi*  
Siphon non modifié. . . . . 6
6. Siphon sans rangée de dents (*fig. 3*). *Orthopodomyia pulchritarsis*  
Siphon avec rangée de dents. . . . . 7
7. Siphon avec au moins 3 paires de touffes ventrales (Genre *Culex*)  
(*fig. 5*). . . . . 8  
Siphon avec seulement une touffe ventrale. . . . . 15
8. Touffes ventrales implantées en zigzag près du bord du siphon  
(*fig. 4*). . . . . *Culex (Barraudius) modestus*  
Touffes ventrales allant à peu près par paires. . . . . 9
9. Siphon s'amincissant puis s'évasant à son extrémité (*fig. 5*) . . . . . 10  
Siphon s'amincissant jusqu'à son extrémité. . . . . 12
10. Touffes siphoniques de longueur au moins double du diamètre du  
siphon au niveau de leur insertion. . . *Culex (Neoculex) territans*  
Touffes siphoniques dépassant à peine la largeur du siphon à leur  
point d'insertion. . . . . 11
11. Soie C de longueur égale à 1/2 ou 1/3 de B. . . . . *C. (Neoc.) impudicus*  
Soie C égale 1/2 ou mieux 3/4 de B. . . . . *C. (Neoc.) territans*
12. Plaque mentale avec 9-1-9 dents au moins. . . *Culex (Culex) pipiens*  
Plaque mentale avec 7-1-7 dents (*fig. 6*) . . . . . 13

1. Il existe 2 formes larvaires de *C. territans* qui donnent des adultes non différenciables. Ces formes ne se trouvent pas dans le même gîte, mais parfois dans des gîtes très proches. La forme à soies siphoniques courtées peut difficilement être séparée de *C. impudicus* : le caractère basé sur le rapport des soies B et C n'est pas toujours convaincant.



13. Épines du segment VIII terminées en frange (fig. 7).  
*Culex (Neoculex) hortensis*  
 Épines du segment VIII terminées en pointe (fig. 8)..... 14
14. Touffe antennaire implantée au tiers distal de l'antenne, soies antennaires subapicales tout près des soies apicales (fig. 9).  
*Culex (Culex) theileri*  
 Touffe antennaire implantée près du milieu de l'antenne. Soies subapicales à mi-distance entre les soies apicales et la touffe antennaire (fig. 10). . . . . *Culex (Culex) mimeticus*
15. Touffe ventrale insérée à la base du siphon (Genre *Theobaldia*) (fig. 13, 14, 15). . . . . 16  
 Touffe ventrale vers le milieu du siphon (Genre *Aedes*) (fig. 12 et 17). . . . . 19
16. Siphon uniquement avec des épines (fig. 13)..... 17  
 Siphon avec des épines et des soies (fig. 14)..... 18
17. Index siphonique 3 au plus. Antennes plus courtes que la tête; soie antennaire 3-4 brins (fig. 13).  
*Theobaldia (Allotheobaldia) longiareolata*  
 Index siphonique 5 environ. Antennes plus longues que la tête; soie antennaire plus de 20 brins (fig. 15).  
*Theobaldia (Culicella) fumipennis*
18. La distance entre les soies *d* est égale ou supérieure à celle entre les soies *C* (fig. 11)..... *Theobaldia (Theobaldia) annulata*  
 La distance entre les soies *d* est moindre que celle entre les soies *C*. . . . . *Theobaldia (Theobaldia) subochrea*
19. Siphon avec soies dorsales (fig. 16)..... *Aedes (Ochlerotatus) rusticus*  
 Siphon sans soies dorsales. . . . . 20
20. Soie antennaire simple; tergites avec soies disposées en étoile.  
*Aedes (Finlaya) geniculatus*  
 Touffe antennaire avec plus de deux branches..... 21
21. Soies céphaliques *A*, *B*, *C* sur une même ligne (fig. 11); soies orales unies; une ou deux dents siphoniques détachées mais semblables aux autres. . . . . *Aedes (Aedes) cinereus*  
 Soie céphalique *C* en arrière de la soie *B*; soies orales avec fins denticules; peigne siphonique sans dent détachée ou, si elle existe, elle est unie et plus foncée que les autres:..... 22
22. Une ou deux dents siphoniques détachées, plus foncées que les autres, unies et plus courbes..... *Aedes (Aedimorphus) vexans*  
 Peigne sans dent détachée. . . . . 23
23. Épines du segment VIII sur une seule rangée.  
*Aedes (Ochlerotatus) pulchritarsis*  
 Épines du segment VIII disposées en triangle..... 24
24. Papilles anales environ trois fois la hauteur de l'anneau du segment IX. . . . . *Aedes (Ochlerotatus) sticticus*  
 Papilles anales au plus deux fois cette hauteur (fig. 12)..... 25
25. Index siphonique<sup>1</sup> nettement au-dessus de 3.  
*Aedes (Ochlero.) excrucians*  
 Index siphonique 3 au plus. . . . . 26
26. Épines du segment VIII de 28 à 38..... *Aedes (Ochlero.) cantans*  
 Épines du segment VIII 50 environ..... *Aedes (Ochlero.) pullatus*

1. Le chiffre de l'index siphonique représente le nombre de fois que la largeur de la base est contenue dans la longueur du siphon.