

Flora

002900-55 P.D.F

Div. Insectos
U. B. Nat. Min.

AEDES (OCHLEROTATUS) EURIS DYAR

por

Pablo J. Anduze,

Instituto de Higiene,
Caracas.

Este zancudo poco conocido lo obtuve de pupas encontradas en las pequeñas lagunas de aguas gélidas del Páramo de La Negra en los Andes. En vista de la descripción original algo corta, doy algunos detalles más sobre la hembra y hago la descripción del macho.

Hembra: Trompa muy larga, delgada, ligeramente encorvada, negra. Palpos cortos, aproximadamente la sexta parte del largo de la trompa, negros con ápices blancuzcos. Clípeo globuloso más ancho que largo, desnudo, negro mate. Antenas con tórulas negras revestidas de escamas blancuzcas; los flagelos con escasas cerdas claras en las coyunturas. Vértice con una línea indistinta de escamas y cerdas claras que se extienden en mancha hacia el occipucio. Occipucio con escamas erectas en horqueta, negras. Lateralmente con escamas achatadas blancuzcas y escamas erectas en horqueta. Márgenes oculares claros.

Tórax con el mesonotum de tegumento negro, revestido de escamas achatadas, castaño muy oscuro, con diseño inde-

finido de escamas doradas sobre todo visibles en el promontorio anterior, en los bordes pleurales y prealar. Por lo regular se encuentra un espacio desnudo en el margen posterior mediano. Lóbulo protorácico revestido de escamas negras y doradas. Proepimeron negro con escamas doradas. Escudete claro revestido de escamas blancuzcas con largas cerdas en los lóbulos. Pleuras parcialmente desnudas tegumento negro. Tiene escamas blancuzcas y cerdas en el proepisterno. En las escleritas espiracular, posterspiracular, esternopleurales, prealares y mesepimerales, hay escamas blancuzcas y cerdas claras.

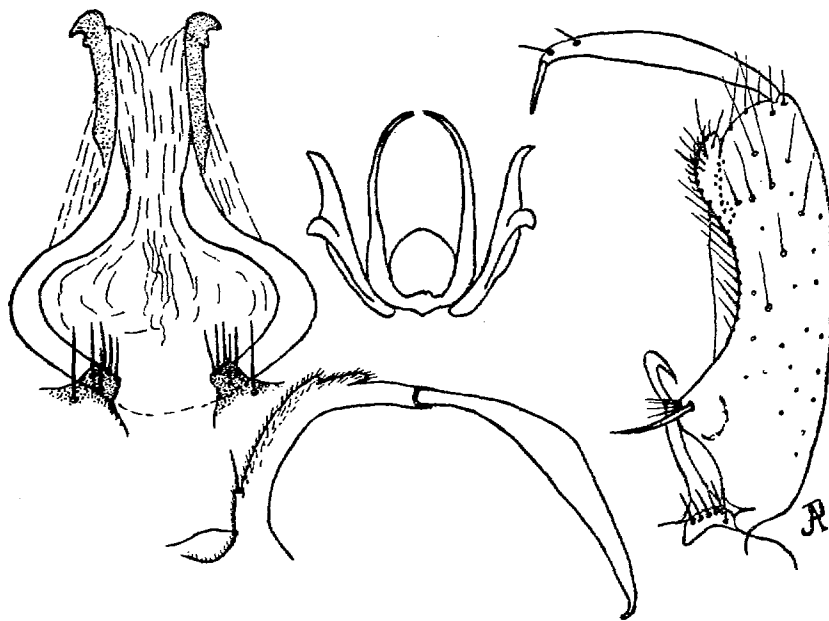
Abdomen con las tergitas negras, las bases con pelillos dorados. Esternitas ampliamente manchadas de escamas blancuzcas y negras. Cercos negros.

Patas con coloración idéntica. Coxas con escamas blancuzcas. Fémoras con la superficie infero-anterior blancuzca con muchos pelillos dorados diseminados y las bases claras. Tibias y tarsos uniformemente negros con pelillos dorados. Alas claras, las venas revestidas de escamas negras, lanceolares. La franja con escamas más claras.

Macho: Coloración igual a la hembra con las pequeñas diferencias que siguen: Palpos más largos que la trompa, negros densamente revestidos con largas cerdas claras. Antenas fuertemente plumosas excepto los últimos dos segmentos que son muy largos. Occipucio revestido nítidamente de escamas achatadas de color blancuzco y con menor cantidad de escamas erectas en horqueta. Las pleuras son más desnudas. En el abdomen las manchas de las esternitas se extienden a las tergitas y todos los segmentos están densamente revestidos de cerdas largas, claras. Coxitas oscuras revestidas de escamas negras y cerdas claras. *Genitales:* Pieza lateral alargada más o menos de ancho uniforme con excavación mediana. Lóbulo apical prominente finamente arrugado. Lóbulo basal marcado con tubérculos setíferos y espina larga separada. Revestimiento de cerdas cortas y largas y escamas. Clasper relativamente delgado, algo inflado en la parte mediana, con pilosidad en la parte interna, con dos tubérculos setíferos preapi-

cales y una espina larga apical. Su longitud con relación a la pieza lateral es de 3:5. Claspeta delgada, encurvada, con tres tubérculos externos, el basal setífero densamente piloso en la curvatura externa. Filamento apenas más largo que la claspeta falciforme, puntiagudo. Décima esternita, grande, erecta, de ápices recurvados fuertemente quitinizada en los bordes, de membranas estriadas y con cinco espinitas preapicales. Novena tergita formada por dos lóbulos pequeños bien separados con unas seis espinas. Mesosoma pequeño, alargado abierto, más ancho en la base, abertura basal redondeada.

Agradezco la comparación de esta especie con el tipo en el U. S. National Museum a la gentileza del Dr. Alan Stone.



Detalles de la genitalia del *Aedes (Ochlerotatus) euiris* Dyar.

Pieza lateral, claspeta, mesosoma y décima esternita con la novena tergita en su posición natural.